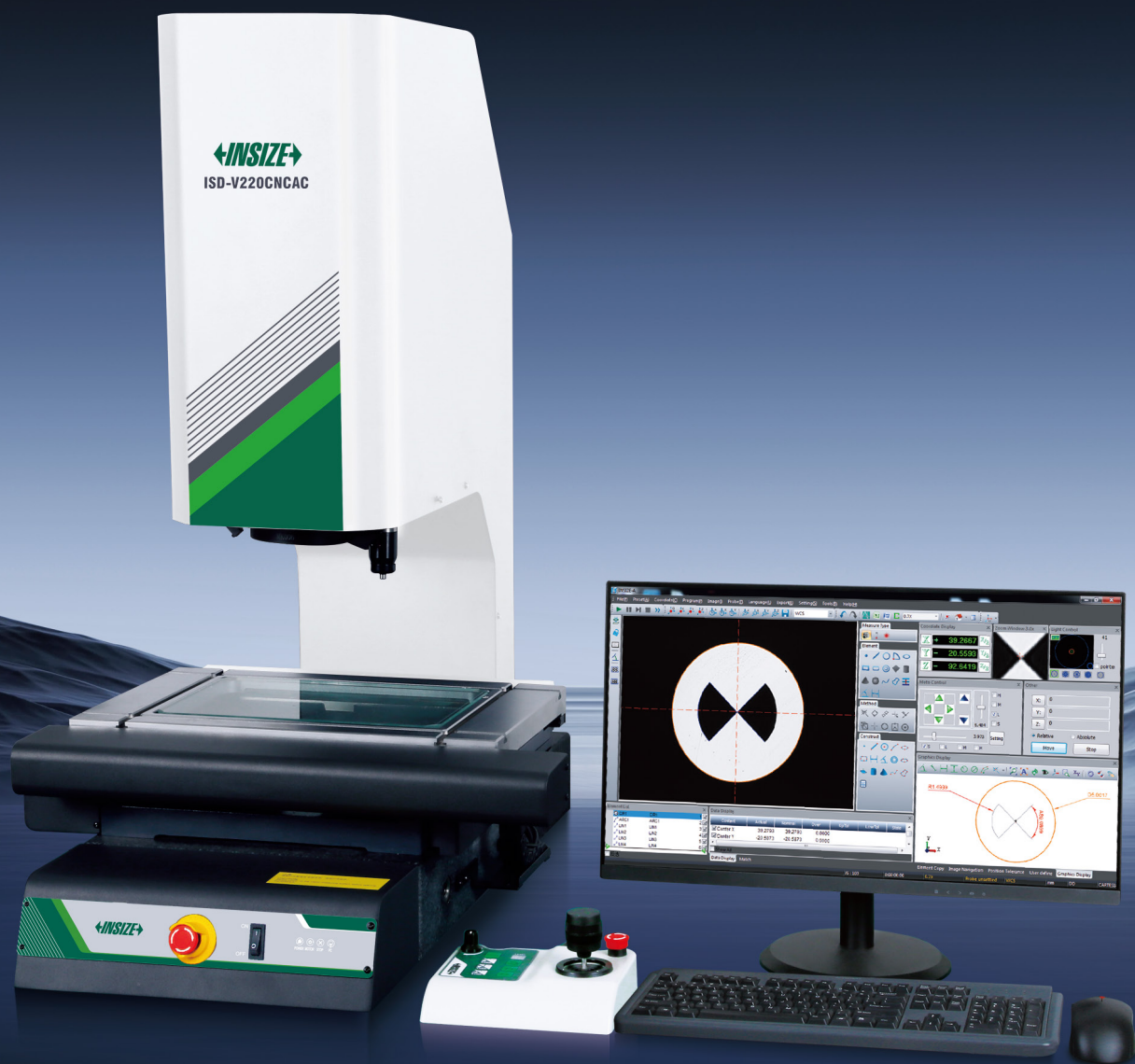


←INSIZE→ 英示

解决测量难题



# ISD-V系列 影像测量仪

目录编号: ISD-C31



## 01

## | 产品概况及优势

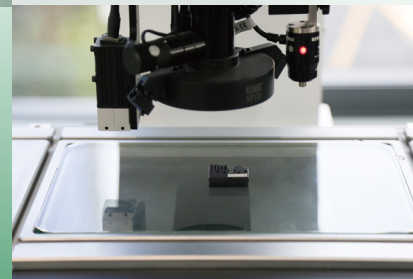
**非接触测量:** 避免对被测工件(尤其是脆弱、精密件)造成划伤或形变, 保护工件完整性。

**可视化操作:** 通过屏幕实时呈现工件图像, 测量点、尺寸标注直观可见, 降低人工判断误差。

**适用范围广:** 能测量平面尺寸、轮廓、孔位、角度等多种参数, 适配电子、模具、五金等多个行业。



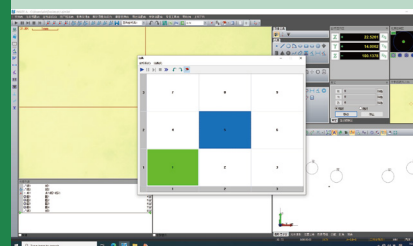
工件测量



表面光源



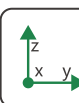
治具操作界面



智能寻边、自动对焦、  
自动测量、自动扫描、自动校准



支持表面光、透射光、  
同轴光分段控制



X, Y, Z三轴伺服控制



SPC数据分析处理



大批量治具测量等



## ► 测量领域



PCB板



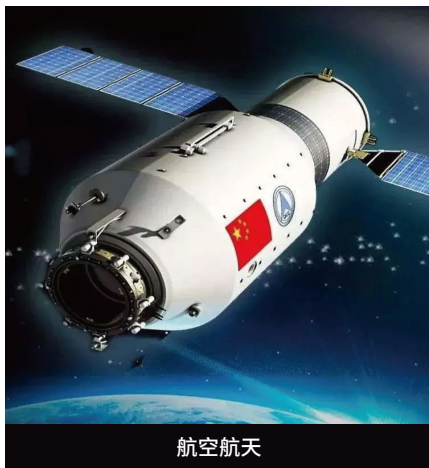
汽车工程领域



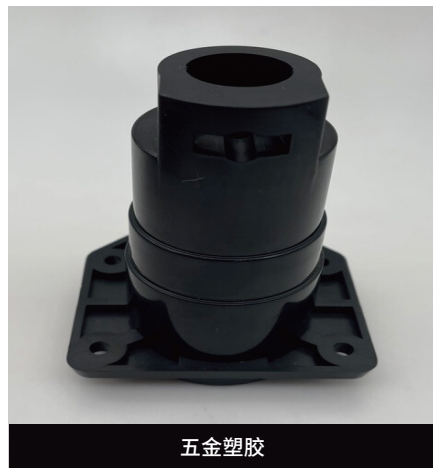
光纤器件



手机



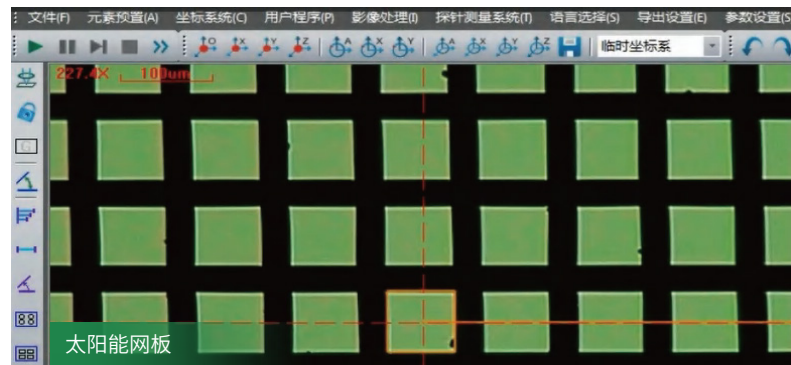
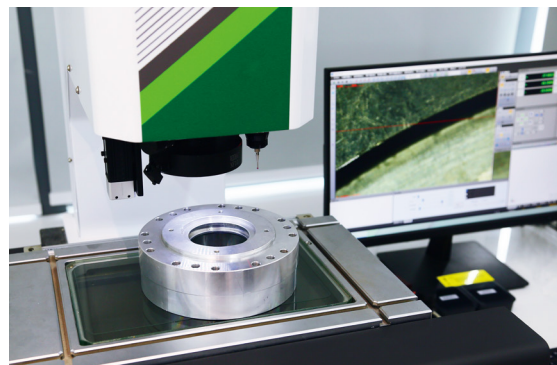
航空航天



五金塑胶

除此之外还在各种精密电子、晶圆科技、刀具、精密零件、弹簧、冲压件、接插件、模具、军工、二维抄数、绘图、工程开发、导电橡胶、粉末冶金、螺丝、钟表零件、医药工业、高等院校、科研院所等领域具有广泛运用空间。

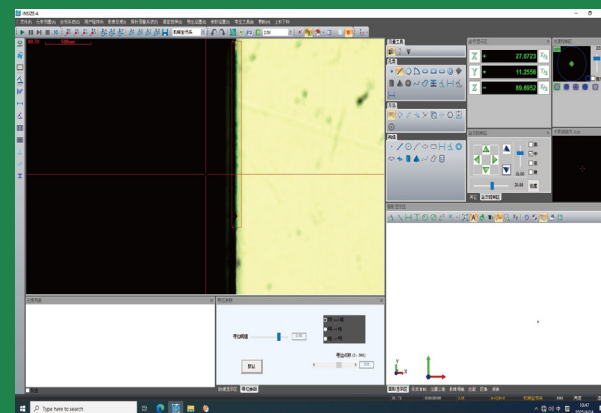
## ► 部分应用场景



太阳能网板

## ► 对比传统测量工具

## 影像仪自动寻边, 测量



👍 自动

👍 精准

👍 高效

👍 适合范围广

自动影像仪由仪器自动测量取代人工测量, 测量精度更高, 耗时更短, 可以处理更复杂的工件, 极大提升工作效率。

## 传统测量工具



游标卡尺



千分尺



😞 手动

😞 精度差

😞 速度慢

😞 测量单一



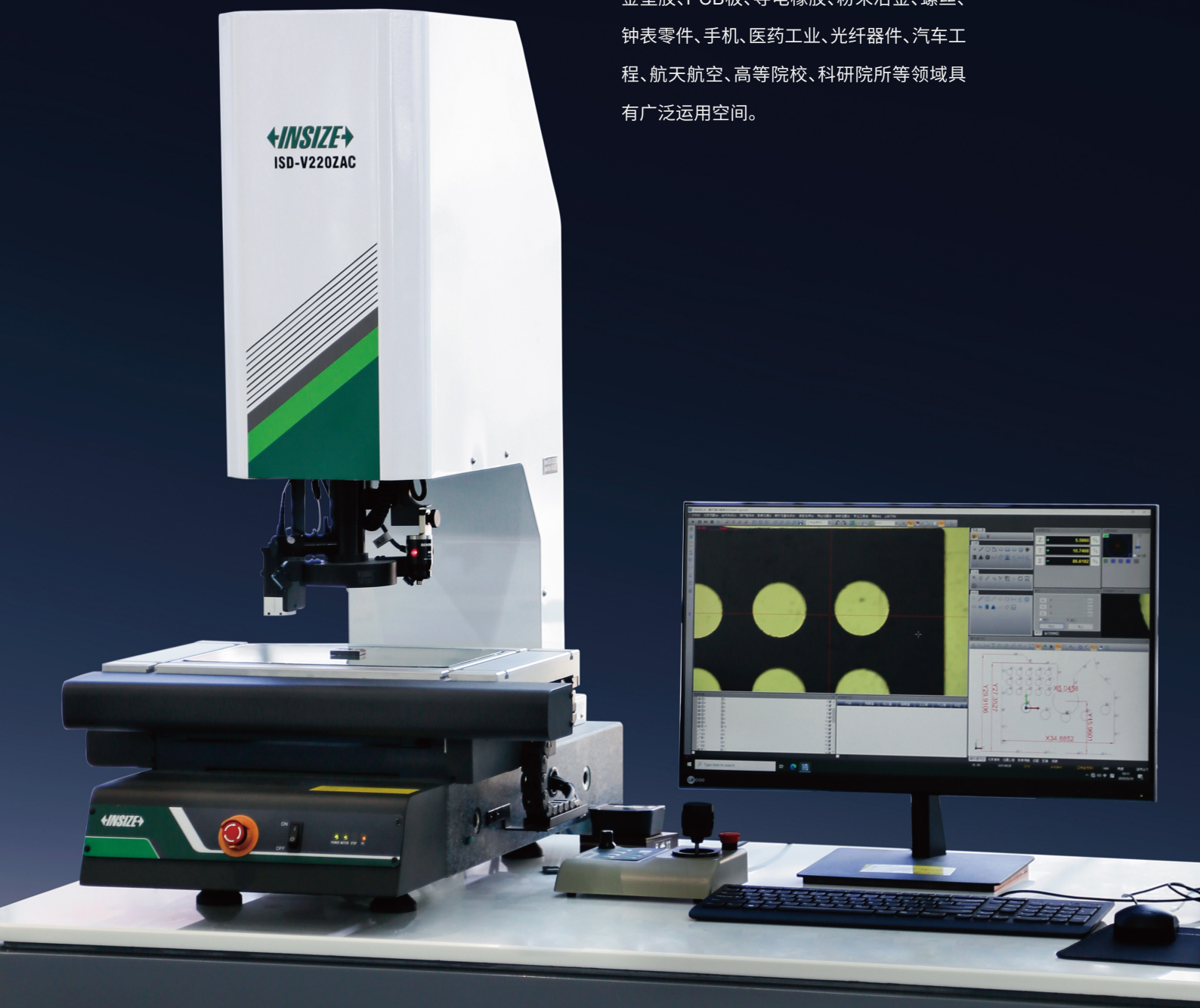
## 02

## | 功能详解

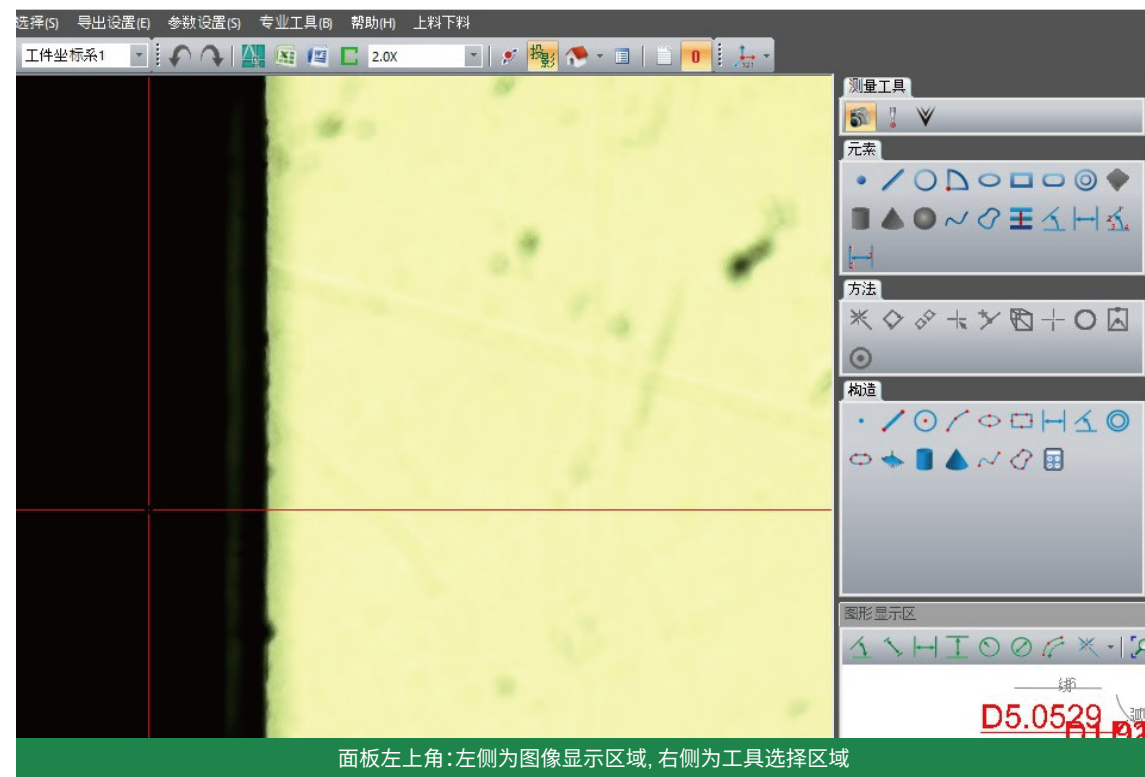
ISD-V系列自动影像测量仪，搭载彩色千兆网摄像机，拥有0.5 $\mu$ m的光栅尺分辨率。

支持Windows10/11多个操作系统，使得适用范围更广，普适性更强，极高的分辨率有效提高了测量精度。

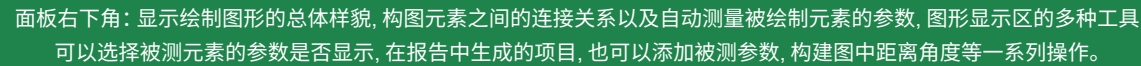
优秀性能使其在各种精密电子、晶圆科技、刀具、塑胶、精密零件、弹簧、冲压件、接插件、模具、军工、二维抄数、绘图、工程开发、五金塑胶、PCB板、导电橡胶、粉末冶金、螺丝、钟表零件、手机、医药工业、光纤器件、汽车工程、航天航空、高等院校、科研院所等领域具有广泛运用空间。



## ► 面板功能简介

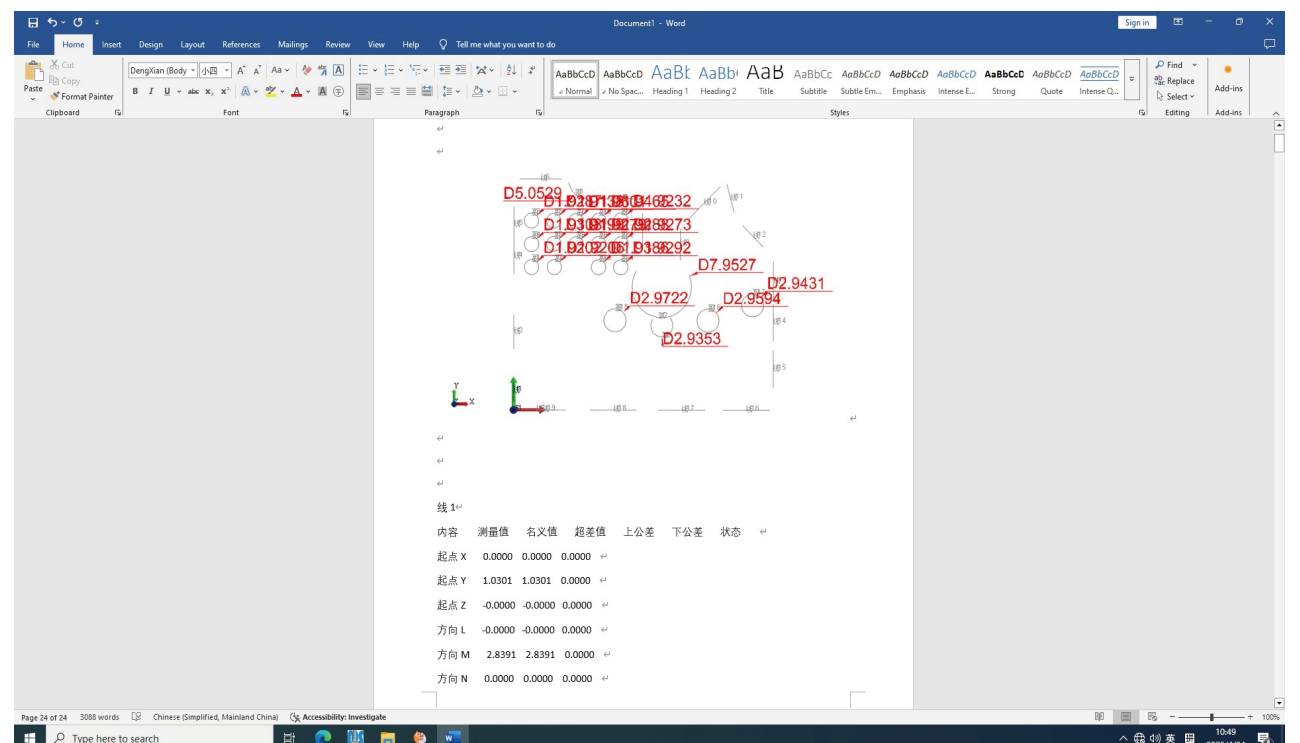
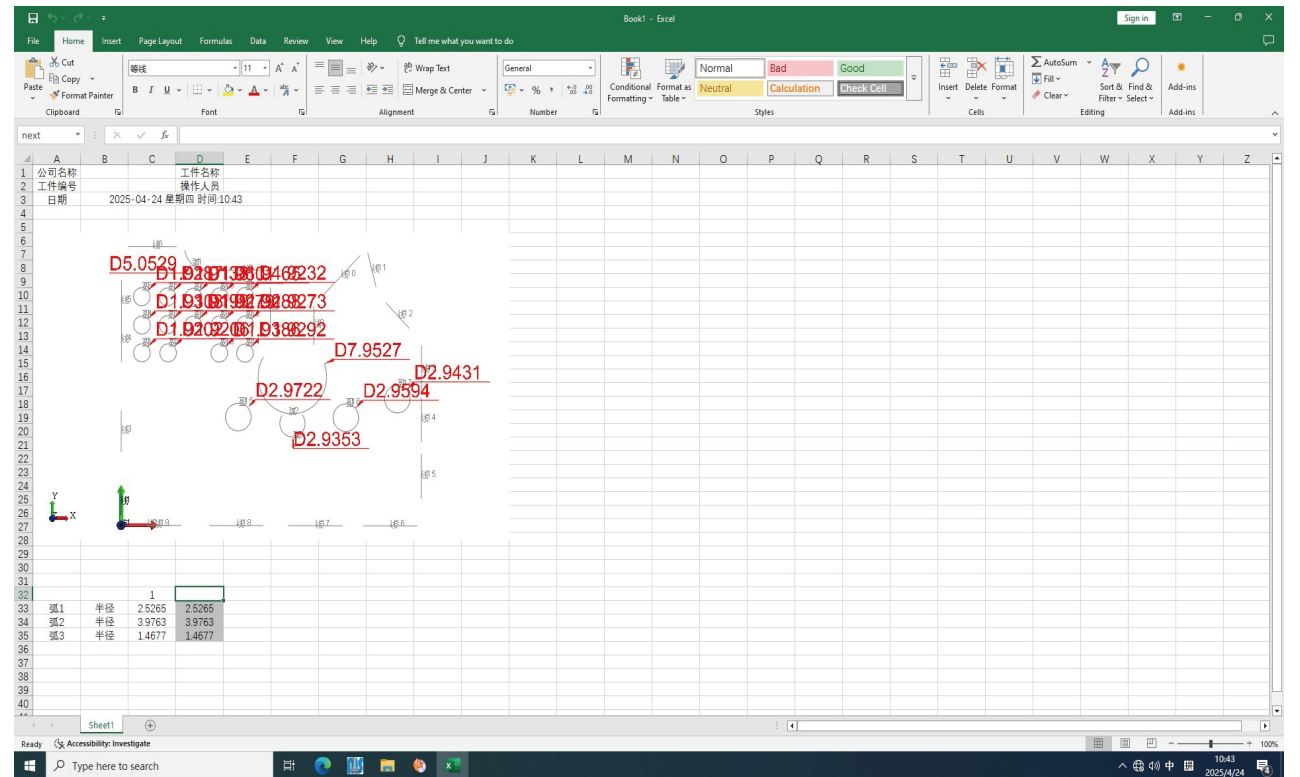






面板左下角:数据显示区域显示选中元素的参数

影像测量仪软件功能丰富,有测量结果数字化的能力,测量结束后,可将测量的结果通过word, Excel等多种格式进行导出。导出报告上将显示被测工件图案,测量距离,圆直径半径等参数。



## 数字化导出



## 03 | 操作流程

step 1  
工件装夹



选择合适的装夹工具

step 2  
调光调焦



调整光源, 聚焦清晰

step 3  
开始测量



编辑测量项目  
运行程序

step 4  
编辑报告



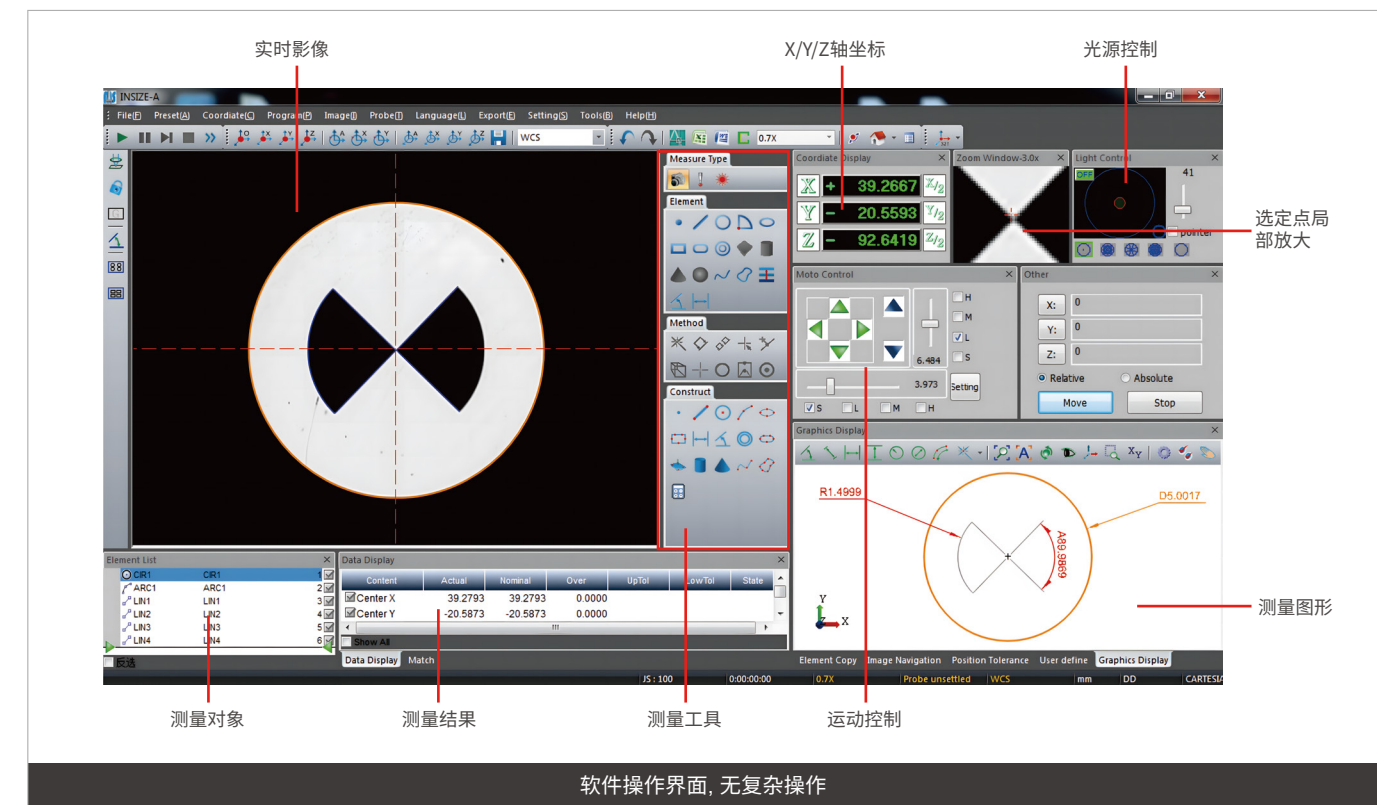
选择输出方式  
添加输出项



## 04 | 品牌优势

### ► 软件优势

软件易于上手, 功能清晰明了, 编程功能简单不需要太过复杂的学习成本也是我们品牌的一大优势。影像仪测量功能大同小异, 基本基于平面测量, 能实现简易三维测量或者平面度高度差等测量功能, 我司软件是3合1, 用起来方便。



### ► 服务优势

售后故障维修等服务质量上, 相对于其他品牌是我司一大优势, 包括仪器出厂前专业调试。





► 选配件丰富

可实现X, Y, Z三轴复合式测量。除去传统影像测量, 选配探针、激光测头等能拓展影像仪更广范的应用场景, 弥补二维平面影像图的高度部分, 进行高度, 平面度等一系列测量。

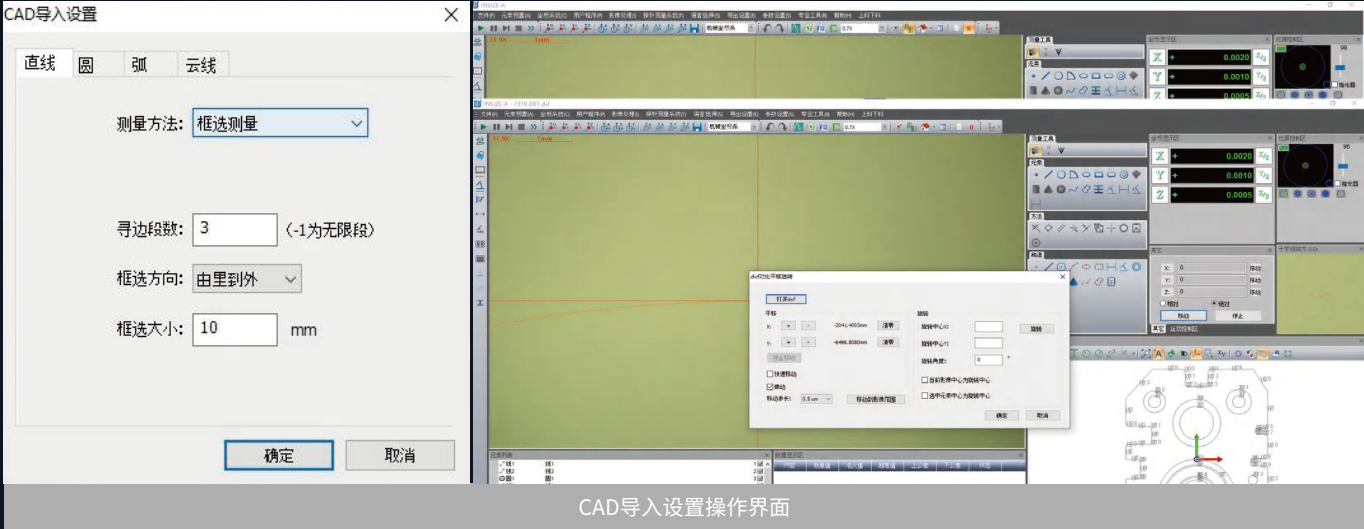


名称	自动影像仪
0.5X 辅助物镜	型号: <b>ISD-V-OB05X</b> 焦距: 175mm 放大倍率: 16.5~104.3X(配手动变倍镜头, 在24"显示屏上), 16.0~94.4X(配电动变倍镜头, 在24"显示屏上)
2X 辅助物镜	型号: <b>ISD-V-OB2X</b> 焦距: 36mm 放大倍率: 66~417.2X(配手动变倍镜头, 在24"显示屏上), 63.8~377.4X(配电动变倍镜头, 在24"显示屏上)
标准探针套装 (RENISHAW)	型号: <b>ISD-V-PROBE</b> , 包含Ø2mm和Ø3mm测针, Ø25mm校准球
基础探针套装	型号: <b>ISD-V-PROBE1</b> , 包含Ø1mm, Ø2mm, Ø3mm测针, Ø25mm校准球
激光测头	型号: <b>ISD-V-LASER</b>
Office软件	型号: <b>7313-OFFICE</b>

名称	手动影像仪
0.5X 辅助物镜	型号: <b>ISD-V-OB05X</b> 焦距: 175mm 放大倍率: 14.5~92X(在21.5"显示屏上)
2X 辅助物镜	型号: <b>ISD-V-OB2X</b> 焦距: 36mm 放大倍率: 58~368X(在21.5"显示屏上)
标准探针套装 (RENISHAW)	型号: <b>ISD-V-PROBE</b> , 包含Ø2mm和Ø3mm测针, Ø25mm校准球
基础探针套装	型号: <b>ISD-V-PROBE1</b> , 包含Ø1mm, Ø2mm, Ø3mm测针, Ø25mm校准球
影像仪 (带同轴光镜头)	型号: <b>ISD-V150ACCL, ISD-V250ACCL, ISD-V300ACCL, ISD-V400ACCL</b> 型号: <b>ISD-V150HCCL, ISD-V250HCCL, ISD-V300HCCL, ISD-V400HCCL</b>
Office软件	型号: <b>7313-OFFICE</b>

► CAD导入功能

可将规范的dxf文件导入测量软件, 智能生成检测要素, 测量项目以及设定公差, 进行辅助编辑测量程序。



CAD导入设置操作界面

# 05

## I 技术参数

自动影像仪							
型号	电动 变倍镜头	ISD-V220ZAC	ISD-V220ZHNC	ISD-V270ZAC	ISD-V270ZHNC	ISD-V370ZAC	ISD-V370ZHNC
	手动 变倍镜头	ISD-V220CNCAC	ISD-V220HNC	ISD-V270CNCAC	ISD-V270HNC	ISD-V370CNCAC	ISD-V370HNC
测量范围(X×Y×Z)		220x120x150mm	220x120x300mm	270x170x150mm	270x170x300mm	370x270x150mm	370x270x300mm
工作台尺寸		450x280mm	450x280mm	500x330mm	500x330mm	606x466mm	606x466mm
玻璃工作台面尺寸		306x196mm	306x196mm	350x250mm	350x250mm	450x350mm	450x350mm
X/Y/Z轴光栅 尺分辨率		0.5μm					
X/Y轴精度		≤(2.5+L/100)μm(L是测量长度, 单位mm)					≤(3.5+L/100)μm(L是测量长度, 单位mm)
重复性		2μm					
物镜		0.7X~4.5X(连续变倍)					
工作距离		92mm					
视场范围 (对角线距离)		1.5~10.8mm					
放大倍率		33.0X~208.6X(配手动变倍镜头, 在24"显示屏上)					
		31.9X~188.7X(配电动变倍镜头, 在24"显示屏上)					
相机		彩色千兆网摄像机					
照明	表面	同轴光, 可调亮度任意分区LED环形灯					
	轮廓	可调亮度LED灯					
最大工件高度		150mm	300mm	150mm	300mm	150mm	300mm
工作台最大承重		30kg					
操作系统		Windows 10/11					
驱动方式		电机驱动					
电源		220V, 50/60Hz					
尺寸(长x宽x高)		760x600x900mm	760x600x1050mm	760x600x900mm	760x600x1050mm	970x670x940mm	970x670x1090mm
净重		146kg	156kg	168kg	178kg	266kg	276kg



手动影像仪				
型号	ISD-V150AC	ISD-V250AC	ISD-V300AC	ISD-V400AC
测量范围(X×Y×Z)	150x100x150mm	250x150x150mm	300x200x150mm	400x300x150mm
工作台尺寸	354x228mm	450x280mm	500x330mm	606x466mm
玻璃工作台面尺寸	210x160mm	306x196mm	350x250mm	450x350mm
X/Y/Z轴光栅尺分辨率	0.5μm			
X/Y轴精度	≤(2.5+L/100)μm (L是测量长度, 单位mm)			
X/Y轴重复性	2μm			
物镜	0.7X~4.5X(连续变倍)			
工作距离	92mm			
放大倍率	29X~184X(在21.5"显示屏上)			
相机	1/3"彩色CCD, 30万像素			
照明	表面和轮廓: 可调亮度LED灯			
最大工件高度	150mm			
工作台最大承重	20kg			
操作系统	Windows 10/11			
驱动方式	手动			
电源	110/220V, 50/60Hz			
尺寸(长x宽x高)	560x540x850mm	760x600x900mm	760x600x900mm	970x670x940mm
净重	100kg	120kg	140kg	240kg

手动影像仪				
型号	ISD-V150HC	ISD-V250HC	ISD-V300HC	ISD-V400HC
测量范围(X×Y×Z)	150x100x300mm	250x150x300mm	300x200x300mm	400x300x300mm
工作台尺寸	354x228mm	450x280mm	500x330mm	606x466mm
玻璃工作台面尺寸	210x160mm	306x196mm	350x250mm	450x350mm
X/Y/Z轴光栅尺分辨率	0.5μm			
X/Y轴精度	≤(2.5+L/100)μm (L是测量长度, 单位mm)			
X/Y轴重复性	2μm			
物镜	0.7X~4.5X(连续变倍)			
工作距离	92mm			
放大倍率	29X~184X(在21.5"显示屏上)			
相机	1/3"彩色CCD, 30万像素			
照明	表面和轮廓: 可调亮度LED灯			
最大工件高度	300mm			
工作台最大承重	20kg			
操作系统	Windows 10/11			
驱动方式	手动			
电源	110/220V, 50/60Hz			
尺寸(长x宽x高)	560x540x1000mm	760x600x1050mm	760x600x1050mm	970x670x1090mm
净重	110kg	130kg	150kg	250kg






[www.insize.cn](http://www.insize.cn)




在线浏览官网



关注英示测量官方公众号

 +86-512-68086660

 china@insize.com

 苏州高新区向阳路80号